



Der **Internetzugang** ist ein kostenloser Service. Bitte verbinde dich mit dem WLAN „**Walliserhof Internet**“. Es öffnet sich eine Anmeldeseite im Browser auf der Du dich mit Emailadresse registrieren darfst um den Service nützen zu können. Ein privater Account speziell für dich wird per Email zugesendet. Mit diesen Zugangsdaten hast du für 5 Geräte WLAN Zugang.

**Langschläferfrühstück** mit hausgebackenem Brot  
07:30 - 11:00 im Hochsitz Restaurant

**Scesa Bar, Terrasse und Riverside Bar**

ab 12:00 bis 19:00 dürfen wir Sie mit Snacks, Kuchen und feinstem Eis verwöhnen.  
bei gutem Wetter im Hofgarten. Ab 17.00 an der Scesa Bar.

**Abendkulinarium** - im Restaurant Hochsitz Feinsten Köstlichkeiten aus der Region modern interpretiert. Wir bitten um eine Tischreservierung mit ihrer Wunsch Zeit. ab 19 geöffnet. Wir bitten Sie bis 20.30 im Restaurant Platz zu nehmen.

**Reception, Tischreservierung, Housekeeping und Spa – # 300**

**Nightauditor telefonisch erreichbar - # 888**

**Gastgeber Michaela und Raimund – # 177**

**Check in 15 Uhr / Check out 11 Uhr**





# INHALT

INFORMATION	01
STRATEGIE	05
DESIGN	08
DREAMY	15
KULINARIUM.	17
ROOM SERVICE	18
ZIMMER	21
HOW TO SPA	23
GLETSCHER SPA - RUHE	25
PARTY SPA - ZAP	26
GUTSCHEINE	30
EVENTS	31
BIKE PARK BRANDNERTAL	32
SINCE 1896	34
GOLF IM BRANDNERTAL	37
WINTER	38



ACTIVE

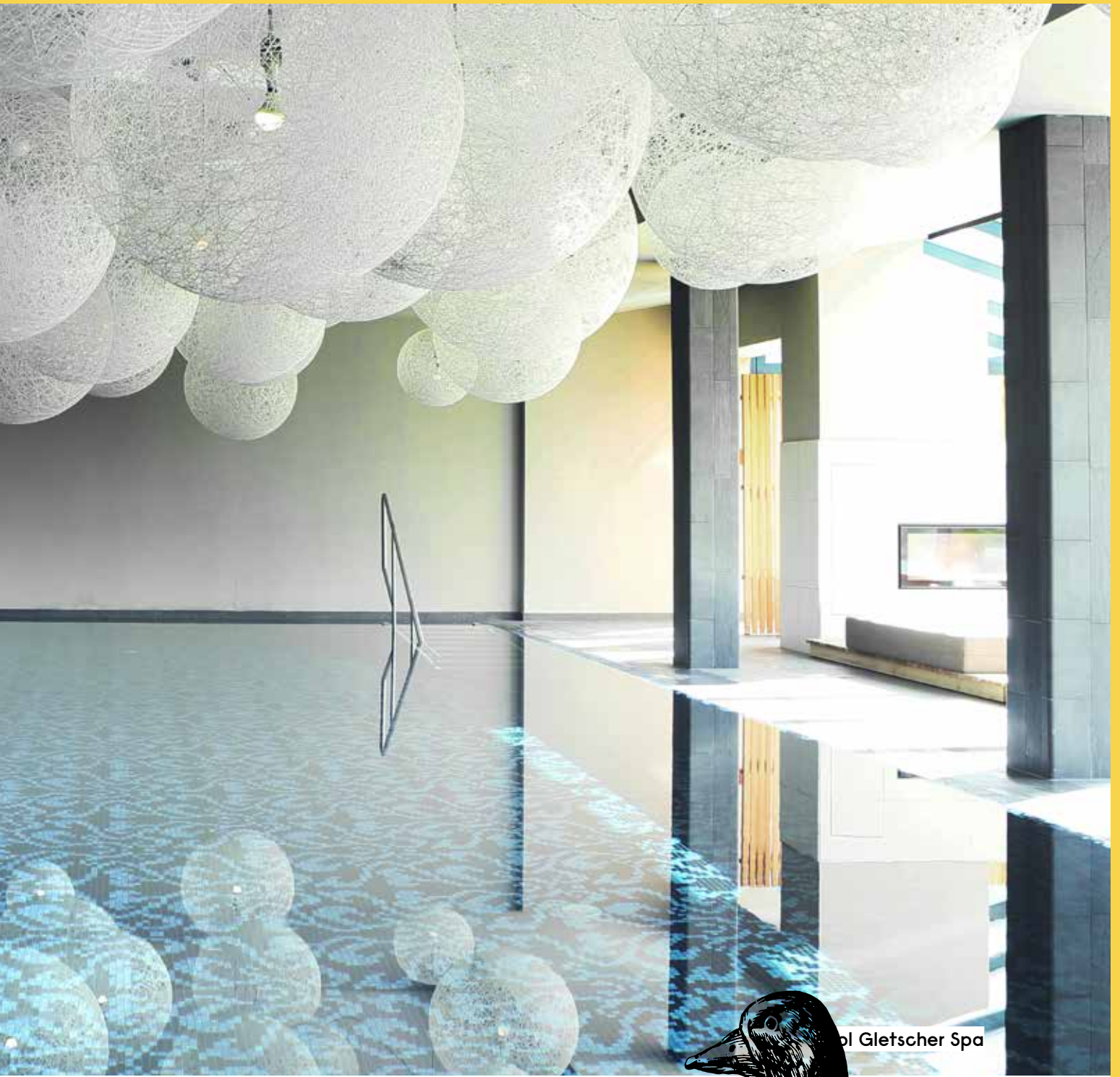
SINCE  
1896

WH

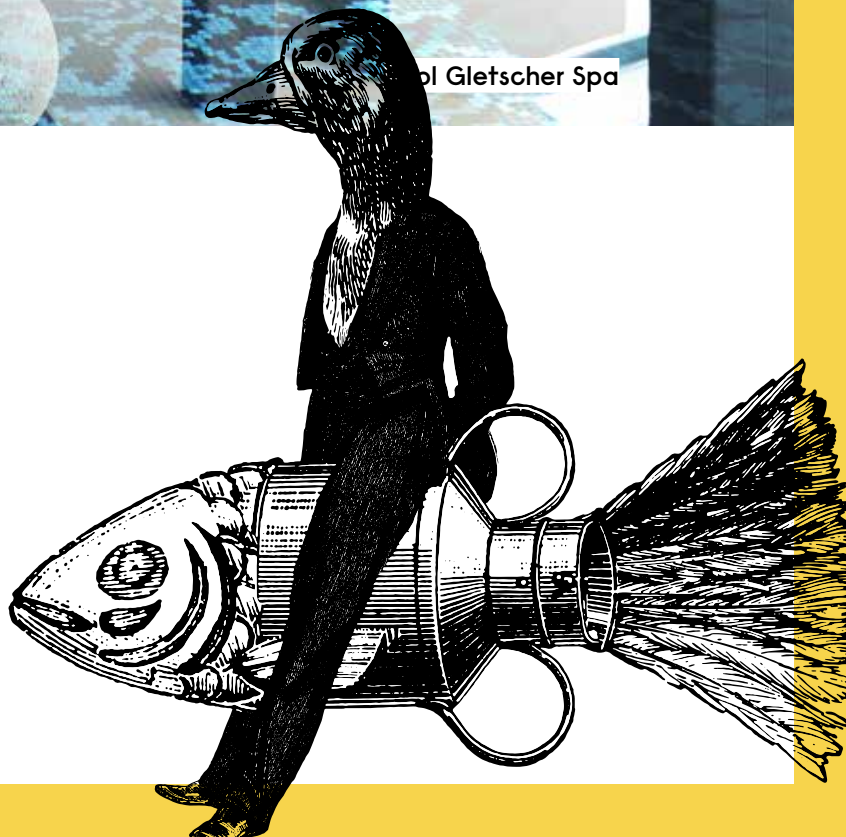
NATURE  
& LOVE

LIFESTYLE

In diesem Heft haben wir nützliche Informationen und Tipps für deinen Urlaub zusammengefasst. Es geht um deine Zeit bei uns. Noch lieber informieren wir dich in einem persönlichen Gespräch, telefonisch unter der Durchwahl #300 oder direkt an der Reception. Unser Ziel ist es deine Urlaubstage in kostbare Augenblicke zu verwandeln. Wunderschöne Tage und Nächte mit uns.



# STRATEGIE





Team beim Käse verkosten



v. Li n. Re: Michaela, Lillia, Kajetan, Raimund, Hawk, Arnold, Serafin

## Reach for the stars.

2002 war es soweit, und wir durften gemeinsam die Ära Walliserhof in der 2. Generation starten. Eine Handvoll Sterne? Lieber den ganzen Himmel voll. Weil sich unsere eigenen Prinzipien mehr und mehr von den standardisierten Bewertungskriterien entfernten, entschieden wir schon bald unseren eigenen Weg zu gehen - und verzichteten auf die Sterne. Der Walliserhof ist immer in Bewegung. Die Individualität durchdringt uns. Mit großer Freude sind wir von Haus aus flexibel und lieben die Abwechslung.

2014 redesignten wir den Walliserhof mit dem Innenarchitekten Team Dreimeta neu im Sixties Look. Sportlich und unkonventionell. Wir möchten ein Urlaubserlebnis für Menschen, die Ehrlichkeit und das echte um die Ecke Denken lieben - und sich für die eigenen Werte nicht verbiegen.

2018 durften wir unser Elternstammhotel Scesaplana in unserem Betrieb integrieren - und neu zur unserer Walliserhof Familie adoptieren.

## Anspannung

Wir übertragen unseren Mitarbeitern größtmögliche Verantwortung und Freiraum. Dies verstehen wir als Basis der top Leistungen die unsere Mitarbeiter jeden Tag bringen. Positive Anspannung ist die logische Konsequenz. In der Freizeit steigt das Bedürfnis nach Entspannung -und Herausforderung mit unseren 4 Kindern Serafin, Lillia, Arnold und Kajetan.

**Die Architektur dient dem Menschen, der darin wohnt.**

# DESIGN

Veränderung schützt vor dem Alltagstrott und hilft Perspektiven zu wechseln. Die Architektur und das Design im Walliserhof sind ein Mehrwert für unsere Gäste – und natürlich auch für uns persönlich.

Der Walliserhof ist „active Lifestyle since 1896“ in den Bergen. Das Design vom Hotel innen, das Design unserer Service Abläufe und das Design der Menschen (Gäste, Mitarbeiter und Chef Familie) ist vintage, urban, eigen, industrial und frech.

## **Die Architektur dient dem Menschen der darin wohnt.**

Gestylte Geborgenheit - mit einfachen und sympatischen Materialien ist das besondere der Walliserhof Architektur und natürlich das Farbenspiel. Unser Architekt Arno Bereiter ist ganz bewusst gewählt – kein Hotelarchitekt.

## **Das Design gibt dem Raum die nötige Souveränität.**

Unser Ziel war es Wohnraum zu schaffen. Räume, wo die Berge ins Zimmer kippen. Materialien, einfach und ursprünglich. Viel Licht und viel Ausblick in die Natur. Weshalb sonst reisen die Urlauber zu uns ins Brandnertal?

Mit diesen Vorgaben – ganz nach „Vorarlberger Feng Shui“, hat Arno Bereiter den Walliserhof konzipiert. Tauchen Sie ein in ein ganz besonderes Urlaubsgefühl und überzeugen Sie sich selbst.

Unsere Innearchitektur ist aus der Feder der Architekten Dreimeta.



A B C D E F G H I J K L M N O P Q R S T U  
V V V W X Y Z



#### **AN- UND ABREISE**

Dein Zimmer ist am Ankunftstag spätestens ab 15.00 Uhr bezugsfertig. Am Abreisetag bitten wir dich, das Zimmer bis spätestens 11:00 Uhr frei zu geben. Sehr gerne kannst du nach dem Check out noch unsere gesamte Infrastruktur in vollen Zügen genießen. Late Check out auf Anfrage - bitte kontaktiere uns diesbezüglich an der Reception.

#### **ALM SPA**

dieses Spa ist immer von 7-22 geöffnet. Die Saunen (Nacktbereich aus Hygienegründen) sind von 17-20 Uhr für dich heiss. Andere Uhrzeiten jederzeit auf Anfrage. Laut und Lebendig. Kinder willkommen.

#### **BABYSERVICE**

Was immer Ihr braucht, unser Receptionsteam ist gerne für Euch da. Wir haben im Haus: Gitterbetten, Wasserkocher, Wickelauflagen, Babyphones, Windelkübel. Wir organisieren andere kleine Sachen wie Windeln, Babynahrung und wärmen auch gerne die kleinen Mahlzeiten.

#### **BADEMANTEL**

Im Zimmer findest du einen flauschigen Bademantel für die Zeit deines Urlaubs. Solltest du eine andere Größe benötigen, so kontaktiere bitte die Reception unter der Telefonnummer 300. Du kannst unsere flauschigen gelben Bademäntel zum Preis von € 49,00 mit

nach Hause nehmen.

#### **BADETASCHE | BADETÜCHER**

Bitte beachte, dass wir für pro fehlenden Artikel € 21,00 in Rechnung stellen. Du kannst die Badetasche zum Preis von 15,00 € an der Reception gerne erwerben - und ebenso alle Handtücher zum Preis von 21,00 € .

#### **BADESCHUHE**

Wir verzichten auf Einwegartikel - danke für deine Hilfe die Umwelt zu schützen und Müll zu vermeiden. Im Sportshop Bertel sind Flip Flops erhältlich.

#### **BANK/BANKOMAT / BEZAHLUNG**

Die Raiffeisenbank und die Sparkasse befinden sich ca. 8 Gehminuten in Richtung Dorfzentrum. Überall im Hotel kannst du mit Kreditkarte Visa oder Master, Bankkarte Maestro bezahlen - oder schnell und unkompliziert mit deiner Schlüsselkarte auf dein Zimmer buchen. Alle Konsumationen und Behandlungen buchen wir gerne auf die Zimmerrechnung. Die Gesamtrechnung kannst du jederzeit am Voyager wo du bereits online eingechekkt hast, einsehen. Am Abreisetag bezahlst du per Kreditkarte Visa / Master oder Maestro oder Bar. Jederzeit ist die Zahlung auch mittels Voyager online möglich. Wir bitten Sie jeden einzelnen Getränke Beleg zu quittieren. Danke.



### **BEAUTY | BÄDER | MASSAGEN**

Unsere Spa Therapeuten bieten ausgewählte Beauty- und Bäderanwendungen und Massagen. Die Anmeldung und Beratung zu den Anwendungen an der Reception oder telefonisch mit der Nummer 300.

### **BIKEVERLEIH**

Direkt im Entree kannst du E Bikes leihen. Preise und Verleihbedingungen an der Reception. Deine eigenen Bikes kannst du im Bike Raum lagern. Am Waschplatz - am Eingang Gletscherspa an der Straße kannst du deinen Drahtesel pflegen.

### **BLUMEN**

Solltest du für Festtage, feierliche Anlässe oder „einfach nur so“ Blumenarrangements wünschen, wir sorgen dafür, dass die gewünschten Blumen ins Haus geliefert werden. Lieferung € 25,00.

### **BRIEFMARKEN**

Gerne übernimmt die Reception den Versand der Post 1 € pro Brief. Für jede Walliserhof Postkarte zahlen wir die Briefmarke und bringen sie einmal in der Woche auf die Post.

### **FITNESSRAUM**

Dir ist nach noch mehr Bewegung? Trainiere deinen Körper und erfrische den Geist im Fitnessraum. Geräte von Technogym: Ergometer, Laufband, Gewichtsturm, Cross Trainer. Eingang

Gletscherspa an der Straße.

### **GEPÄCK**

Schade, dass du schon wieder gehst.... bitte kontaktier uns, sobald wir dein Gepäck abholen dürfen.

### **GLETSCHER SPA**

Den Spabereich erreichst über den Aufzug indem Sie die Taste 0 drückst. Kinder unter 14 Jahren haben nur unter Aufsicht der Eltern Zutritt bis 16.00. Zum Nacktbereich haben Kinder keinen Zutritt. Wichtig: in der Ruhe liegt die Kraft. Hier flüstern wir.

### **GESCHENKIDEEN**

Wenn du die Ruhe der Brandner Berge auch an diejenigen weitergeben möchtest, die dir besonders am Herzen liegen, dann haben wir die Lösung: Walliserhof-Gutschein. Wir bieten dir eine Auswahl an kleinen und großen Geschenkideen und erstellen Urlaubs- und Beautygutscheine ganz nach deinen Wünschen - und Budget. Oder wie wäre es mit einem Mitbringsel oder einem Souvenir?

### **HOUSEKEEPING**

Du möchtest zusätzliche Handtücher etc? Bitte melde dich an der Reception #300, unser Housekeeping-Team besucht dich umgehend gerne.

A B C D E F G H I J K L M N O P Q R S T U  
V V V W X Y Z

---

#### **HUNDE | HAUSTIERE**

Wir lieben Hunde - und Hunde sind herzlich willkommen. Wir berechnen 18 € am Tag, ohne Futter. Hunde sind überall im Walliserhof als Gäste erwünscht - bitte nicht beim Spa und Buffet.

#### **INTERNET | WLAN**

Wir haben im ganzen WH Areal WLAN. Bitte verbinde dich mit dem WLAN „Walliserhof Internet“. Es öffnet sich eine Anmeldeseite im Browser auf der du dich mit deiner Emailadresse registrieren mußt um den Service nützen zu können. Ein privater Account speziell für dich wird dir per Email zugesendet. Mit diesen Zugangsdaten in der EMail kannst du bis 5 Geräte ins Wlan bringen - und du bleibst damit eingeloggt egal wo im Walliserhof du bist.

#### **MASSAGEN & BEAUTY**

Unser Wally Spa Team steht dir von 09 bis 19 täglich zur Verfügung. Termin Vereinbarung unter #300 oder direkt an der Reception.

#### **NACHRICHTEN**

Sollten wir eine Nachricht für dich erhalten haben, so findest du diese in deinem Hotelzimmer.

#### **NETZSPANNUNG**

Die Spannung beträgt 240 Volt. Adapter erhältst du an der Reception. Kautions 30 €.

#### **REGENSCHIRM**

Wir lassen dich nicht im Regen stehen. Für die wenigen Stunden, in denen die Sonne nicht vom Himmel lacht, sondern Regen oder Schnee fällt, kannst du dir einen Regenschirm an der Reception ausleihen.

#### **RECEPTION**

Wir sind von 07.30 bis 21.30 Uhr mit Rat und Tat für dich da. Wir wissen, wann und wo etwas im Hotel oder der Region los ist und beraten dich gerne.

#### **SAFE**

Bitte nütze für Wertgegenstände den Gratis-Zimmersafe. Wir übernehmen für im Zimmer liegende Wertsachen keine Haftung.

#### **SCHLÜSSELKARTE**

Mit deiner Schlüsselkarte kannst du Türen öffnen, den Strom aktivieren und auch Restaurantleistungen aufs Zimmer buchen.

#### **SHUTTLE / TAXI**

Gerne organisieren wir ein Taxi. Es gibt auch eine sehr gute Busverbindung und die Reception hält Fahrpläne für Sie bereit. Die nächste Haltestelle ist gegenüber von der Reception. Alle Offis in Vorarlberg sind mit der Gästekarte für dich kostenlos.



A B C D E F G H I J K L M N O P Q R S T U  
V V V W X Y Z

---

### **SKI | SCHUH | GOLF | BIKE ABSTELLRAUM**

Bitte keine Sportequipment aufs Zimmer mitzunehmen. Neben der Reception befindet sich unser Sportraum.

### **SKIVERLEIH / SKISERVICE**

Direkt bei unserer Reception befindet sich der Skiverleih. Modernes Material für Kinder und Erwachsene. Skiservice und Accessoires.

### **STORNOGEBÜHR**

Bei verfrühter Abreise verrechnen wir 100 % der Reservierung, wenn das Zimmer für den restlichen Zeitraum nicht wieder belegt werden kann. Im Übrigen gelten die Bedingungen des Österreichischen Hotelreglements.

### **SPIELE**

Verschiedene Familien-, Kinder- und Gemeinschaftsspiele findet Ihr bei unserer Scesa Bar und im Kids Club Never Grow Up.

### **SEMINAR**

Wir haben 3 Seminarräume. Genauere Infos an der Reception. Gerne werden wir dein Seminarhotel.

### **RAUCHEN | NICHT-RAUCHERHOTEL**

Reine Luft ist ein Geschenk der Natur. Bitte behandle es mit Respekt, kein Rauchen im Haus. Das Rauchen an der frischen Luft ist erlaubt.

### **REPARATUREN**

Sollten wir trotz regelmäßiger Kontrolle der Zimmer einmal etwas übersehen haben, bitten wir dich, uns dies zu melden – vielen Dank! Ein kleines Geschenk als Dankeschön für deine Hilfe ist für dich .

### **TELEFON**

Anruf von Zimmer zu Zimmer - Bitte wähle die gewünschte Zimmernummer.

### **WICHTIGE INTERNE NUMMERN:**

**REZEPTION #300**

**NÄCHTLICHE NOTFÄLLE #123**

Gespräche innerhalb von Österreich - Bitte wählen Sie Ortsvorwahl + Rufnummer

Internationale Gespräche - Bitte wähle Ländervorwahl + Ortsvorwahl (ohne 0) + Rufnummer

### **WÄSCHE- UND BÜGELSERVICE**

Auf Wunsch waschen und/oder bügeln wir Kleidungsstücke. Bitte melde dich bei uns an der Reception. Innerhalb 24 Stunden liefern wir die Wäsche in dein Zimmer. Pro Kleidungsstück € 7,00

### **ZEITUNGEN**

Kostenlose Zeitungen liegen an der Bar auf. Besondere Wünsche? Gerne besorgen wir deine Wunschzeitung zum Selbstkostenpreis in Brand.

### **ZIMMERSAFE**

Wir möchten darauf hinweisen, dass freiliegende Wertgegenstände nicht versichert sind - nutze den Zimmersafe (Hier ist die Versicherungshöchstgrenze € 1.000,00)

Um den Tresor erstmalig in Betrieb nehmen zu können muss die Tresortüre offen stehen. Falls dies nicht der Fall sein - sorry - bitte ruf uns an Reception T #300.

Lass die Tresortüre bei der Abreise bitte offen ste



So individuell wie du! Jederzeit nutzen wir gerne die Gelegenheit, dir unsere verschiedenen Wohn(t)räume in Natura bei einer Hausführung zu zeigen.

# DREAMY

Unglaublich schön, komfortabel und erlesen ausgestattete Zimmer, wie die in samtiges Weiss getauchten EDEL-WEISS, oder antiker Flair mit 100 Jahre alten Originalmöbeln im ALMRAUSCH Stil oder bergig cool in unseren GIPFELSTURMER Zimmern. Oder als Zimmer der Extraklasse unsere Suiten – mit ganz viel Privatsphäre.

Schlicht, schön und dennoch ungemein lebendig - so präsentieren sich die Wohnräume unseres familiären Designhotels. Die unterschiedlichen Raumkonzepte bieten dir ein Zuhause für den ganzen Urlaubstag. Ideal zum Wohlfühlen und Wurzeln schlagen. Balkon, Safe und Fernseh- / DVD- / Radioanlage mit 44 Fernsehsendern zählen ebenso zum Standard wie der Blick auf die belebende Brandner Bergwelt.



# KULINARIUM.

Das Walliserhof Kulinariium bringt frische Töne ins grenzenlose Ferienleben. Das stimmige Ambiente belebt deine Sinne und macht Appetit auf gesunde Genüsse.

Natürlichkeit und Handwerkskunst stehen bei uns an vorderster Stelle. **Wurst vom Rankweiler Ringelschwanz Schwein nach Walliserhof Rezeptur, eignes Wild aus Schattenlagant, Walliserhof Bäckerei.**

Unser Küchen Team verarbeiten am liebsten heimische Produkte. Bei einheimischen Produkte ist es einfach den Produzenten persönlich zu kennen. Wir kennen viele unserer Produzenten persönlich. Familie Gstach, Familie Güfel, Familie Meyer... Transportwege sind bei diesen Produkten von der Idee her schon minimal. Das hilft der Qualität der Rohstoffe und natürlich auch der Umwelt.

## **Frühstück von 07:30 bis 11:00**

Ob deftig oder vital, unser reichhaltiges Frühstücksbuffet mit hausgebackenem Brot bietet für jeden Geschmack das Richtige. Dazu gibt es ausgezeichnete Tee- und Kaffeespezialitäten.

## **Snacks ab 12:00**

Feinsten Köstlichkeiten aus der Region modern interpretiert können Sie den ganzen an der Riverside im Garten bei gutem Wetter. Bei Regen an der Scesa Bar.

## **Abendessen ab 19 - wir bitten dich bis 20.30 Platz zu nehmen.**

Unser Küchenteam begeistert mit deiner geschmackigen Karte. Gerne wird auch dein Wunsch nach köstlichen Diätmenüs erfüllt. Unsere Weinspezialisten halten korrespondierende Weine bereit.

**19:00 uhr startet das Fondue im Bauernstüberl** - wir bitten um Anmeldung bis 14:00 Uhr

Scesa Bar ist Party till... 01:00



# ROOM SERVICE.

Ups, keine Minibar im Zimmer? Wir bringen Ihnen sehr gerne die gewünschten Leckereien aufs Zimmer. Ganz gleich, ob Durst stillen oder sich der Bauch meldet.

Rufe #300 mit dem Zimmertelefon.

Es gelten die Preise der Barkarte ohne Aufschlag.

Servicepauschale von € 9,00

## Lunchpakete

Bei Ausflügen in der frischen Gebirgsluft darf der Proviant nicht fehlen. Sehr gerne richten wir dein Lunchpaket, mit 1 x Sandwiches, Müsliriegel, Apfel und 0,5 l PET-Flasche mit gespritztem Apfelsaft.

€ 7,50

## Picknick-Korb

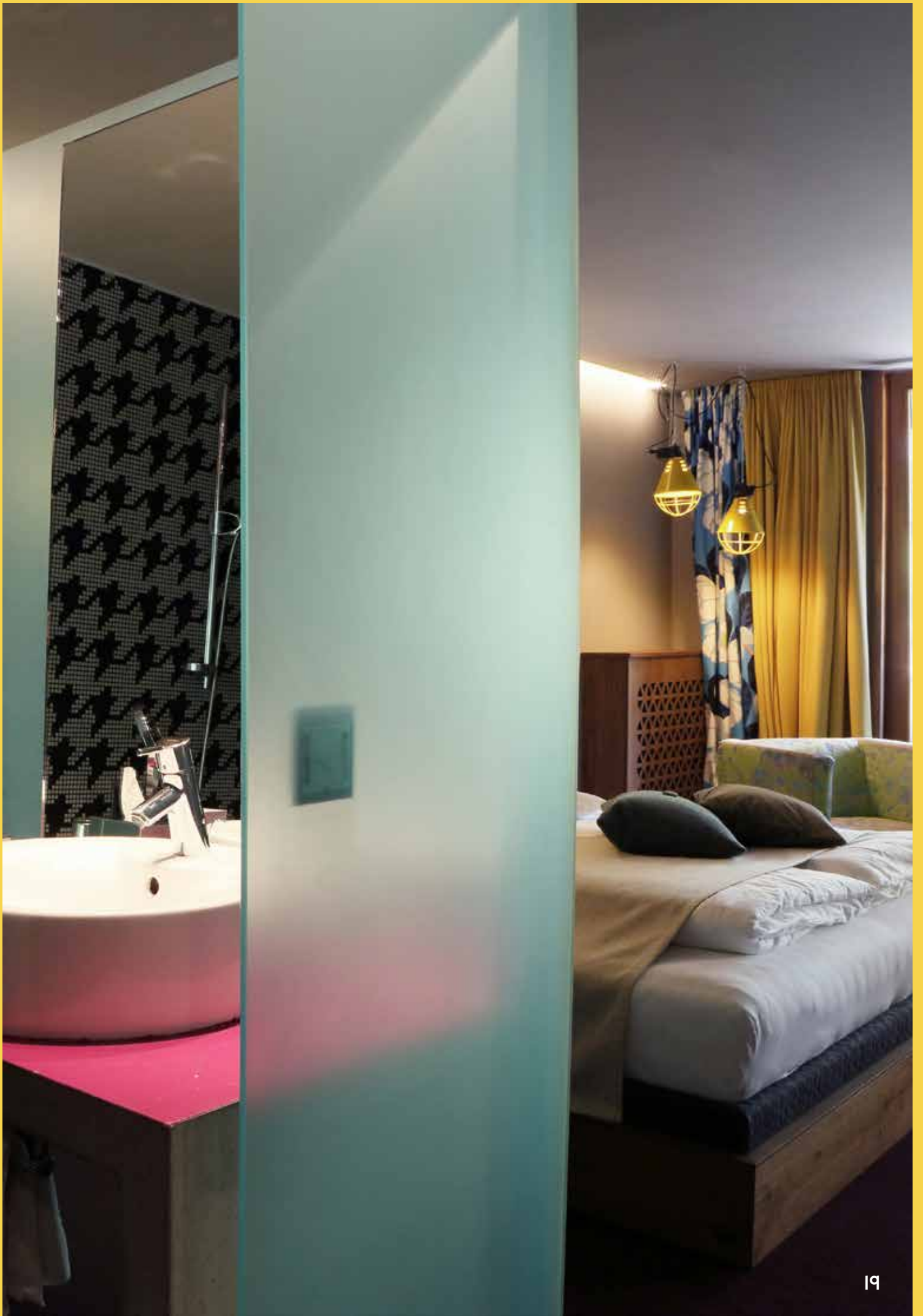
mit Walliserhof-Leckereien ab 2 Personen

€ 35,00 pro Person

## Kulinarisches zum Mitnehmen

Eine Auswahl an Spezialitäten aus unserer hauseigenen Landwirtschaft bieten wir auch zum mit nach Hause nehmen an. Zur Auswahl stehen Wurst und Fleischwaren, Milchprodukte und vieles mehr. Wir informieren dich gerne.





Der Walliserhof hat 123 Zimmer, aufgeteilt auf 3 Gebäude. Gerne machen wir eine kleine Führung...

### **Suite Brüggä**

Das 3-Raumkonzept verbindet viel Platz für Urlaub. Dusche und Badewanne, Seperates WC, großer Balkon mit Morgensonne, eigene Sauna, Raumgröße 65 m<sup>2</sup>



### **Suite Grassa**

3 Räume und unendlich viel Platz. 2 Schlafzimmer und ein Wohnzimmer laden Freunde und Familien ein den besonderen Urlaub in den Bergen zu erleben. Dusche und Badewanne, Seperates WC, großer Balkon mit Morgensonne, eigene Sauna. Raumgröße 70 m<sup>2</sup>



### **Suite Widum**

Groß ohne sich zu verlieren. Das Kamin ist zu jeder Jahreszeit der Inbegriff von Urlaub in den Bergen. Das Lichtdurchflutete Wohnzimmer und das überaus große Badezimmer haben großes Suchtpotential. Dusche und Badewanne, Seperates WC, großer Balkon mit Morgensonne, eigene Sauna. Raumgröße 67 m<sup>2</sup>



### **Suite Tschappina**

Die Raumaufteilung ist harmonisch und bringt unbeschreibliches Wohlfühlen mit sich. Das Bad ist introvertiert. Durch das getrennte Wohn und Schlafzimmer hat jeder seinen Raum. Dusche und Badewanne, Seperates WC, großer Balkon mit Morgensonne, eigene Sauna. Raumgröße 60 m<sup>2</sup>



### **Suite Zalim / Zagabna**

Das Einraumkonzept ist wunderbar großzügig und mit einem Blick zu überschauen. Den ganzen Tag finden ich den richtigen Platz in den eigenen 4 Wänden. Die Fenster gegen offenbaren einen atemberaubenden Blick über die Hotelanlage hinaus aus dem Brandnertal. Dusche und Badewanne, Seperates WC, großer Balkon mit Morgensonne, eigene Sauna. Raumgröße 55 m<sup>2</sup>



# ZIMMER

## Scesa Family

Mit 2 Schlafräumen ideal für Familien. Teilweise mit Stockbett für die Kinder. Ein kleines Plus an Platz macht allen Spaß. Badewanne oder Dusche. Im Gebäudeteil Scesa. Ganz nahe dem Party Spa. Raumgröße ab 36 m<sup>2</sup>



## Scesa M

Klein und Fein. Dusche/WC, teilweise Balkon. Wer viel auf Achse sein wird... bucht unsere kleinsten. Raumgröße ab 18 m<sup>2</sup>



## Scesa M+

Gute Größe um mit Freunden oder Kindern Urlaub zu machen. Ca 30 m<sup>2</sup> groß, Badewanne und Balkon. Zustellbetten möglich.



## Scesa L

Ein gutes Stück mehr Platz im Zimmer. Ca 35 m<sup>2</sup> groß, Balkon, Badewanne. Auch für 4 buchbar.



## Walliser L

Mit viel Platz und Komfort und dem plus an Design. Wählen Sie das Zimmer als Edelweiss, Almrausch oder Gipfelstürmer Design. Dusche oder Badewanne, Balkon. Ca 30 m<sup>2</sup>



### Walliser M+

Mit Platz und Komfort und dem plus an Design. Wählen Sie das Zimmer als Edelweiss, Almrausch oder Gipfelstürmer Design. Dusche oder Badewanne, Balkon. Ca 25 m<sup>2</sup>



### Walliser M

Klein mit dem plus an Design. Wählen Sie das Zimmer als Edelweiss, Almrausch oder Gipfelstürmer Design. Dusche oder Badewanne, Balkon. Ca 18 m<sup>2</sup>



Walliser Gipfelstürmer



Walliser Almrausch



Walliser Edelweiss



Walliser Gipfelstürmer

# HOW TO SPA

## Davor

Pünktlich ist 5 min vor der Zeit... und bitte dusche, bevor du dich bei uns entspannen möchtest. Eine warme Dusche entspannt, reinigt und bereitet die Haut ideal auf unsere Produkte vor. Vor einer Massage gerne auch ein Saunagang - dadurch sind die Muskeln vorgewärmt.

## Danach

Nach einem Peeling solltest du aufs Sonnen verzichten, nach einer Massage oder einem Entspannungstreatment auf Sport. Das Wärmebecken oder der Whirlpool sind nach dem Saunen tabu: Der Kreislauf könnte überlastet werden. Auch nach der Kosmetik ist Schwimmen eher nichts - das Wasser im Pool macht die Pflegewirkung der Cremes und Masken oft zunichte. Gönn dir eine Pause.

## Hüllenlos

Bei Körperbehandlungen kein Muss. Gerne werden Einmalhandslips zur Verfügung gestellt und intime Stellen werden vom Therapeuten abgedeckt.

## Handy

Telefonieren im Wellnesbereich ist ein No-go.

## Kinder

Kinder sind in unserem Gletscher Spa und im Alm Spa grundsätzlich herzlich willkommen. Bitte Beachte, dass ab 16.00 Uhr unserem Gletscher Spa Adults only Ruhebereich ist. Sind die Kinder unter 14 Jahren, so ist die Anwesenheit eines Erziehungsberechtigten ausdrücklich notwendig. Im Nacktbereich haben Kinder keinen Zutritt. Im Fitnessraum ist aus Sicherheitsgründen das Trainieren mit den Geräten erst ab 16 Jahren gestattet. Bitte Beachte unsere Badeordnung und Saunaordnung

## Kommunikation

Wir wollen, dass du deine Behandlung bei uns wirklich genießen kannst. Bitte sagen uns was du wünschst, ob mehr oder weniger Druck, ob die Temperatur passt...

## Kontaktlinsen

Wenn du Kontaktlinsen trägst, mach die Kosmetikerin

vor dem Facial unbedingt darauf aufmerksam.

## Make-up

In der Sauna oder im Dampfbad ist Make-up fehl am Platz.

## Nüchtern

Ein bis zwei Stunden vor einer Massage, der Sauna oder einem Körpertreatment solltest du auf üppiges Essen verzichten.

## Parfum

Geh unparfümiert ins Spa. Erstens könnten andere allergisch auf den Duft reagieren und zweitens hat etwa eine Aromatherapie wenig Sinn, wenn die heilenden Düfte von dem Parfum überlagert werden.

## Rasur

Ganz frisch rasierte Haut reagiert mitunter beleidigt auf Cremes oder Massageöl. Verzichte daher am Tag des Spa-Besuchs auf Enthaarung.

## Schmuck

Schmuck bleibt im Safe. Er stört bei vielen Treatments und heizt sich in der Sauna auf.

## Schwanger

Herzlichen Glückwunsch! Für diese wunderbare Zeit gelten bestimmte Regeln und wir beraten dich gerne persönlich bezüglich geeigneter Behandlungen, die du auch während einer Schwangerschaft genießen kannst.

## Trinken

Trink vor, während und nach den Behandlungen viel Wasser, für die Entschlackung und um den Kreislauf in Schwung zu halten.

## Umweltschutz

Benutze der Umwelt zuliebe nur so viele Handtücher wie wirklich nötig.



**Im Gebäude Walliserhof, Mit dem Aufzug auf 0.** Einfach in den kuscheligen Bademantel schlüpfen, Badetasche mit Badetuch schnappen und schon sind Sie mitten in der Oase der Erholung.  
Tauch ein in die **Ruhe...**

# GLETSCHER SPA – RUHE

## 07 bis 22 Poolbereich

## 10 bis 21 Saunalandschaft

Kinder sind im Gletscher Spa bis 16 Uhr herzlich willkommen. Wir bitten jedoch zu beachten, dass unser Spa-Bereich ein Ort der Ruhe ist. Laut und lebendig seid Ihr besser im Alm Spa, Trakt Scesa, aufgehoben.

Sind die Kinder unter 14 Jahren, so ist die Anwesenheit eines Erziehungsberechtigten ausdrücklich erforderlich. Im Nacktbereich haben Kinder keinen Zutritt. Im Fitnessraum ist aus Sicherheitsgründen das Trainieren mit den Geräten erst ab 16 Jahren gestattet. Bitte beachte die aushängende Bade & Saunaordnung.

## Pool

12,5 m x 6,5 m, hat eine Temperatur von 29 °C, verfügt über eine wohltuende Unterwassermassage. Knopf zum aktivieren an den Säulen.

## Dampfbad

40°C / 95 % Luftfeuchtigkeit, Aufenthaltsdauer bis zu 10 Minuten - Möchtest du mehr Dampf? unter Bank ist der Fühler - einfach kalt abduschen, und es dampft gleich noch intensiver!

## Finnische Sauna

90°C / 5 % Luftfeuchtigkeit, Aufenthaltsdauer bis zu 15 Minuten. Aufguss bitte nach 10 Minuten Aufenthalt.

## Hof Garten

reichlich Platz direkt am Alvier Bach. Ein Kraftort. Mehr brauchen wir nicht schreiben.



**Im Gebäude Scesa, neben der Scesa Bar auf der 1. Etage.** Direkt über der Reception. Einfach in den kuscheligen Bademantel schlüpfen, Badetasche mit Badetuch schnappen und schon sind Sie mitten in die Wasser Party.

# ALM SPA

**07 bis 22 Poolbereich**

**17 bis 20 Saunalandschaft**

Kinder sind in unserem Alm Spa herzlich willkommen. Suchst du Ruhe? Dann lieber ins Gletscherspa, einen „Katzensprung“ entfernt. Funktioniert auch im Bademantel und in Badeschlappen. Um laut und lebendig zu sein seid ihr im Alm Spa gut aufgehoben.

Sind die Kinder unter 14 Jahren so ist die Anwesenheit eines Erziehungsberechtigten ausdrücklich gefordert. Im Fitnessraum ist aus Sicherheitsgründen das Trainieren mit den Geräten erst ab 16 Jahren gestattet. Bitte beachte die aushängende Bade & Saunaordnung.

## Pool

hat eine Temperatur von 29 °C, einige Accessoires wie Wasserpistolen und Gummireifen stehen bereit.

## Hot Whirlpool

hat eine Temperatur von 36 °C, Luft und Massage Düsen die auf Knopfdruck aktiviert werden.

## Dampfbad

40°C / 95 % Luftfeuchtigkeit, Aufenthaltsdauer bis zu 10 Minuten

## Finnische Sauna

90°C / 5 % Luftfeuchtigkeit, Aufenthaltsdauer bis zu 15 Minuten

**Direkter Zugang zur Scesa Bar ;-)**







## Um so richtig genussvoll ins Schwitzen zu kommen, hier ein paar Tipps:

- Auf keinen Fall unmittelbar nach einer schweren Mahlzeit in die Sauna gehen. Aber auch mit leerem Magen bekommt einem das Schwitzbad nicht - in diesem Fall besteht Kollapsgefahr. Am besten ein bis zwei Stunden vorher etwas essen, damit kein Blutzuckermangel entstehen kann.
- Direkt nach dem Sporttraining in die Sauna ist ebenfalls abzuraten. Der Puls sollte sich unbedingt normalisiert haben.
- Zum aufwärmen ist die Sauna nicht gedacht. Wer sich „durchgefroren“ fühlt, darf nicht in die Sauna. Zuerst muss man sich akklimatisieren.
- Der erste Weg führt in die Dusche. Nach einer gründlichen Reinigung solltest du dich kräftig abfrottieren. Trocken in die Saunakammer.
- Erste, zweite oder dritte Bank? Hier gilt die Devise, „kurz und intensiv“ schwitzen, deshalb sollte auch ein Anfänger eher die mittlere Bank benutzen. Das ist schonender für Herz und Kreislauf, als auf der untersten Bank langsam vor sich hin zu schwitzen.
- Sitzen oder liegen? Die beste Position ist die Rückenlage. Der Körper befindet sich in einer Temperaturzone und auch die Muskeln entspannen sich so am besten. Ist dafür nicht ausreichend Platz vorhanden, empfiehlt sich die Sitzhaltung mit angewinkelten Beinen. Also die Beine nicht auf die untere Bank aufstellen, das belastet den Kreislauf.
- Wie lange tut gut und was ist pure Übertreibung? Der erste Saunagang darf zwischen acht und zwölf Minuten dauern. Beim zweiten Gang können es dann 15 Minuten sein. Nie mehr als drei Saunagänge durchführen.

## Dampfbad

hier kannst du in hoher Luftfeuchtigkeit schwitzen, entschlacken und entspannen. Der erste Gang sollte 5-10 Minuten dauern, dann kühlst du dich in der Dusche wieder ab. Bei guter Verträglichkeit kannst du 2-3 Gänge machen. Ruhe dich anschließend mindestens eine halbe Stunde aus. Du wirst dich wohligh entspannt fühlen.

## Finnische Sauna

Hier kommst du bei ca. 90 °C ganz schön ins Schwitzen. Eine kalte Dusche bringt den Kreislauf wieder in Schwung. Abhärten, schwitzen und vitalisieren ist die Devise. Wir empfehlen eine Aufenthaltsdauer von 10 – 15 min.



- Aufguss - ja oder nein? Der Aufguss ist sicher der Höhepunkt des Saunabesuchs, aber auch ohne ihn ist das Schwitzbad ein vollwertiger Saunagang mit allen positiven Auswirkungen auf den Körper.
- Abkühlung muss sein. Nach dem Saunagang sollte man zur Abkühlung erst mal bitte umher spazieren im Hofgarten. Noch bevor dir kalt wird, ab unter die kalte Dusche.
- Jetzt hast du dir eine Ruhepause verdient - mindestens 15 Minuten.
- Nach dem letzten Saunagang keinesfalls mehr duschen. Deine Haut ist jetzt schon absolut sauber, eine nochmalige Dusche würde die Haut nur austrocknen.

In unserer Erklärung beginnen wir mit der „kühlsten“ Saunaart – und in dieser Reihenfolge empfiehlt sich auch die Benützung.



# GUTSCHEINE

## Ideales Geschenk, der Walliserhof in der Flasche

Als Wertgutschein, als Übernachtungsgutschein, als Essengutschein, Als Massage Gutschein... viele viele Möglichkeiten deine Liebsten zu überraschen. Wir verpacken den Gutschein passend zum Anlass. Wenns schnell gehen muss versenden wir per Mail eine PDF.

Die Walliserhof Gutscheine behalten ihre Gültigkeit... erhältlich an der Reception, per Mail oder natürlich auf [www.walliserhof.at](http://www.walliserhof.at)



Jubiläum



Weihnachten



Ostern

# EVENTS

## Hochzeit, Geburtstag oder Firmen Event.

Wir haben 123 Zimmer und viele Veranstaltungsräume. Von der 1000 m<sup>2</sup> großen Tennishalle über die Taverna bis zum Ballsaal, oder einfach nur die Schwemme. Exklusiv und passend für Ihren Anlass gestalten wir das Catering. Jeden Tag im Jahr buchbar.

In der Organisation sind wir Profis und haben mit unserem Walliserhof Team viel Erfahrung. Am Besten wenn du uns eine Mail mit den „Umrissen“ der Veranstaltung schickst und wir machen ein Angebot.

Partner wie Fotografen, Musiker, Djs oder Confronciers haben wir bei der Hand. Die Dekoration und Gestaltung einer Veranstaltung ist unsere Kompetenz.

Hüttenabende im Skigebiet, Rodelpartien, Teamevent wie Segways sind in unserem Repertoire.



# BRANDNERTAL

## **Bike Park - Streckenangebot**

Im Bikepark Brandnertal gibt es Freeride- und Downhillstrecken für alle Könnernstufen: Von der leichten Flowline bis zur extrem anspruchsvollen Downhillstrecke. 30 km Trailwege seit 2020

## **Fun Sport Geräte**

Für die ganze Familie oder als Firmenevent ein Muss. Mountain Gocart oder Riesenroller machen einfach nur Spaß. Mit der Bahn nach oben und dann schnell wie der Wind auf gesicherter Strecke zurück ins Tal

Mit dem Auto Richtung Bürserberg auf die Tschengla. Oder mit der Dorfbahn von Brand aus nach Oben, weiter mit der Dorfbahn und dann über den Burtschasattel zum Bikepark.

Alle infos zum Bikepark unter [www.bikepark-brandnertal.at](http://www.bikepark-brandnertal.at)

## **Natursprünge Weg**

Lerne auf elf interaktiven Stationen am Natursprünge-Weg die Natur des Brandnertals kennen! Spiel und Spaß für Klein und Groß ist im Sommer entlang dieses Weges garantiert...

## **Tierwelten Weg**

Die Tierwelt des Brandnertals an interaktiven Wissensstationen spielerisch kennenlernen und entdecken.

## **Barfußweg**

Wolltest du schon immer mal wissen, wie sich Waldboden, Moor, Wiesen, Steine und Quellwasser an den nackten Fußsohlen anfühlt?

Diese Wege sind über die Dorfbahn erreichbar. Betriebszeiten im Sommer und Details an der Reception.



# SINCE 1896

## Zu Kaisers Zeiten..

wurde 1896 im beschaulich schönen Brandnertal das Gasthaus und Hotel Scesaplana errichtet. Damals für die Sommerfrische. Es ist wenig bekannt über die Jahre bis 1948

1948 allerdings brannte das Hotel bis auf die Grundmauern nieder. Unter der französischen Besatzung hat die Baufirma Frick das Hotel neu aufgebaut, so wie es heute noch Mitten im Ort thront. Die Familie Kegele aus Brand konnte den Neuaufbau nicht bezahlen und da haben unsere Großeltern Frick aus Liechtenstein das Hotel behalten.

So ist unsere Familie nach Brand gekommen - Als Quereinsteiger im Gastro Business. Ruth Frick lernte als Junge Geschäftsführerin ihren Mann Helmut Schwärzler kennen und lieben.

1966 bauten Ida und Raimund den Walliserhof. Die beiden Schwestern Ruth (Scesaplana) und Ida (Walliserhof) führten die beiden Betriebe in Freundschaft aber eigenständig.

1969 Bau der Scesa Taverna, der damals größten Disco in Österreich.

1978 Bau der Tennishalle gemeinsam vom Hotel Walliserhof und Hotel Scesaplana.

1985 brennt im Hotel Scesaplana die Sauna. Die großen Schäden wurden bis Weihnachten 1985 repariert und das Hotel Scesaplana natürlich zusätzlich erweitert.

1994 auf Initiative der Familie Schwärzler wurde der erste Golfplatz in Vorarlberg in Brand eröffnet.

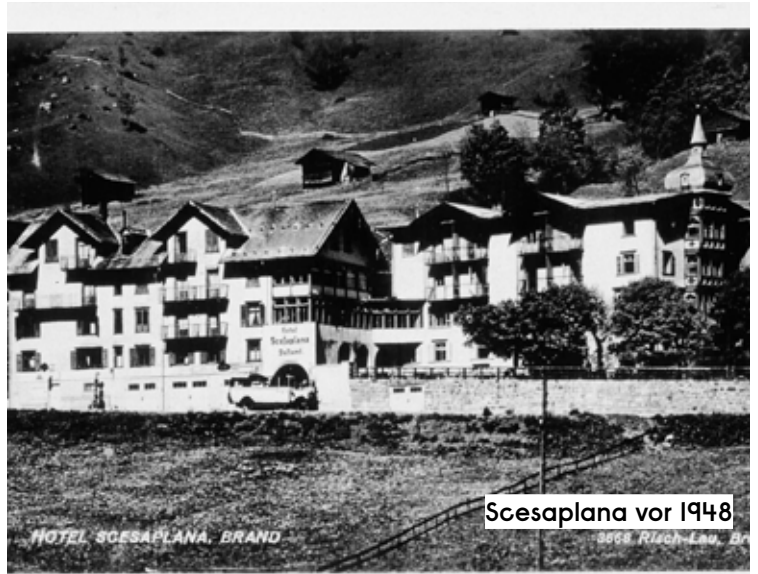
2002 sind Michaela und Raimund im Hotel Walliserhof als Geschäftsführer eingestiegen.

2004 Bau der „alten Post“ mit den Suiten, Beginn der Design und Architektur Ära.

2006 Bau Gletscher Spa

2014 Generalsanierung und Erweiterung Hotel Walliserhof

2018 Übernahme vom Hotel Scesaplana der Familie Schwärzler durch den Walliserhof. Seither als 1 gemeinsames Hotel geführt und renoviert.



Scesaplana vor 1948



Ansichtskarte Scesaplana



Hotel Scesaplana mit Freibad  
ca 1958

# AND ONGOING



Grand Hotel Scesaplana  
ca 1955



Scesaplana Bar ca 1955

Grand Hotel Scesaplana Tanzbar Foto Risch-Lau 11024



Eisbar Terrasse Scesaplana

Hotel Scesaplana, Eisbar Brand 1050 m

1784



Hotel Walliserhof 1967

Wintersportort  
Bränd 1051m

Austria  
1955



Omnibus zum Lünensee



Walliserhof uns Scesaplana ca  
1968



# GOLF IM BRANDNERTAL

Auf den 40 Hektar bestens angelegten Holes ist internationaler Standard selbstverständlich:

Driving Range mit 21 Abschlägen, davon 14 überdacht  
Bunker- und Pitching- Area, Putting-Green,  
Anspielmöglichkeiten für Präzisionsschläge,  
Golfakademie

Landschaftliche Schönheiten wie Lesesteinmauern,  
hundertjährige Almhütten, das gewaltige Bergmassiv der  
Schesaplana und klare Gebirgsbäche begleiten den Golfer  
auf seiner Runde. Herausforderungen gibt es genügend,  
für Anfänger wie auch für Fortgeschrittene. Und für eine  
gemütliche Golfrunde stehen genügend Carts zur Verfügung.

Der Walliserhof ist Gründerbetrieb vom Golf Club Brand,  
daher hast du als unser Gast ermäßigten Green Fees.

[www.gcbrand.at](http://www.gcbrand.at)

Brand	18 Loch	(0 km)
Bludenz Braz	18 Loch	(20 km)
Riefensberg	18 Loch	(60 km)
Montfort	18 Loch	(45 km)
Silvretta	9 Loch	(40 km)
Montafon	9 Loch	(35 km)
Weissensberg	18 Loch	(70 km)

# WINTER

Abwechslungsreiches Skigebiet mit 60 Pistenkilometern

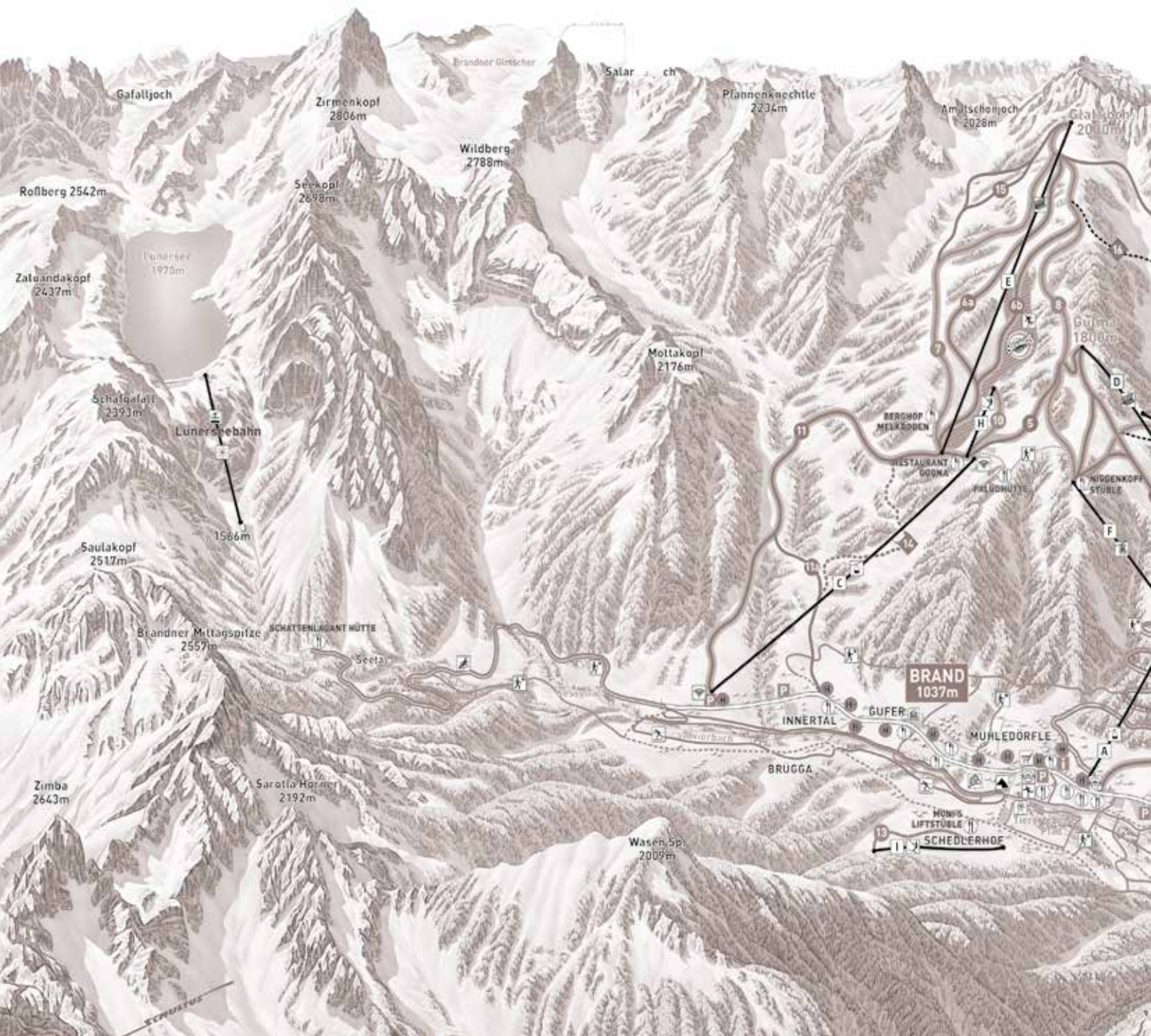
und 14 Liftanlagen Top Restaurants

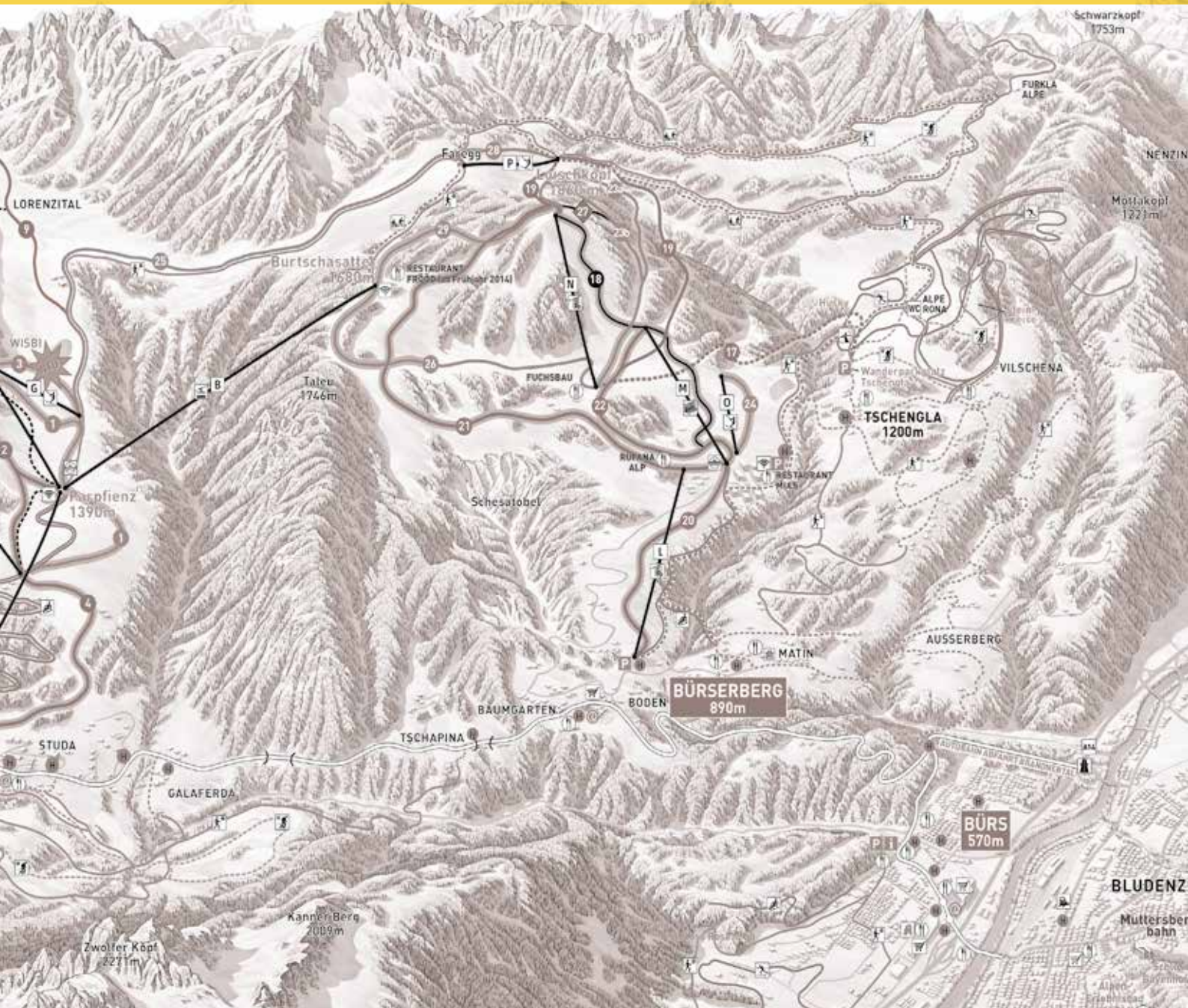
Skiverleih direkt im Hotel

3 Rodelbahnen und viele Winterwanderwege  
in allen Höhenlagen.

In nächster Umgebung weitere Top Skigebiete,  
wie der Arlberg oder das Montafon.

Mehr Infos zum Winterurlaub an der  
Reception oder [www.walliserhof.at](http://www.walliserhof.at)







ACTIVE

SINCE  
1896

WH

NATURE  
& LOVE

LIFESTYLE

HOTEL WALLISERHOF GMBH  
GUFER 43 6708 BRAND VORARLBERG - AUSTRIA  
+43 5559 241 OFFICE@WALLISERHOF.AT  
ATU69165636 IBAN: AT85 3746 8002 0191 1536